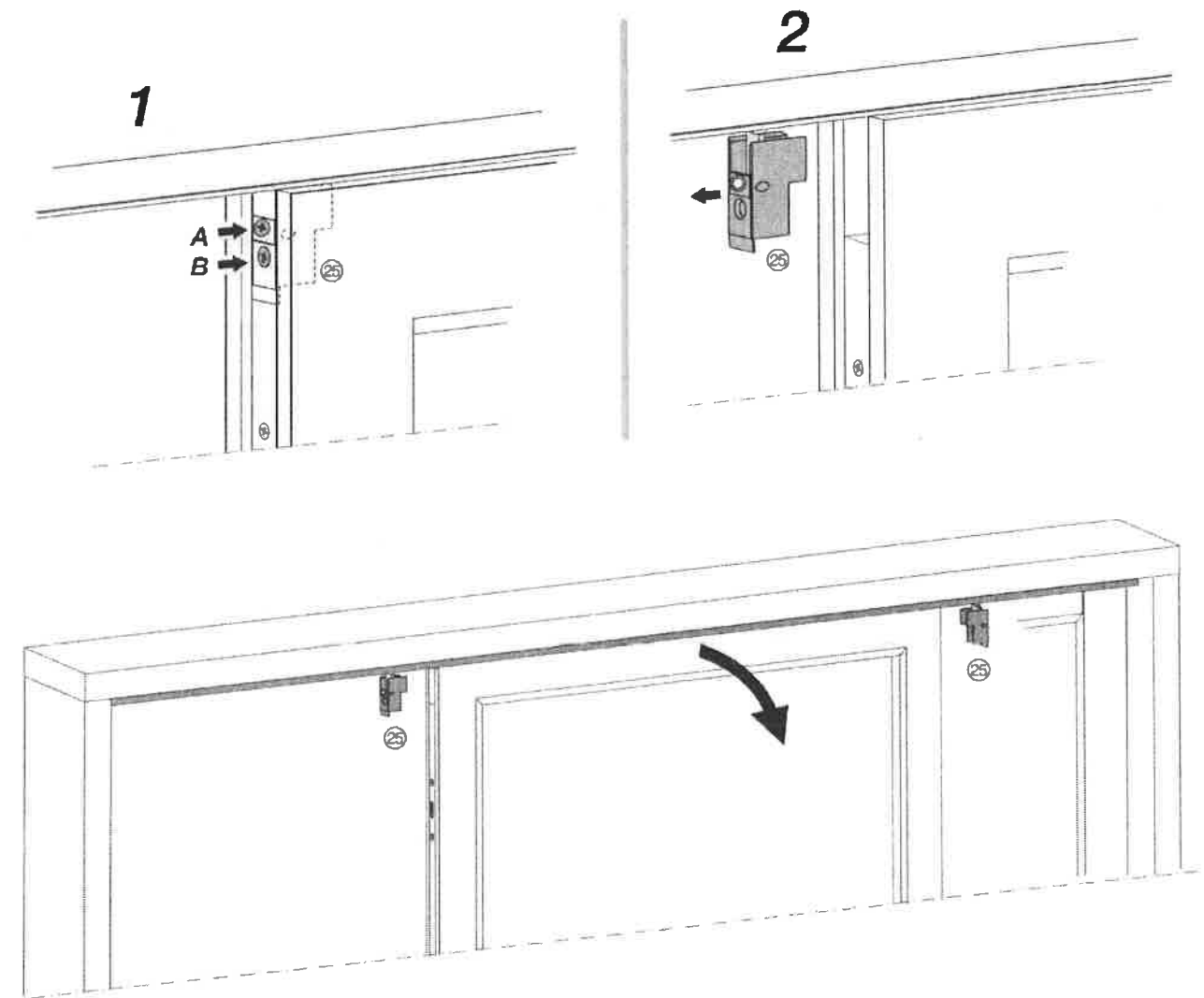


Schuifvleugel demonteren

- 1) Schroeven A en B demonteren uit de geleider halen (25)
- 2) Nu kan de geleider (evt. mbv een schroevendraaier) uit de vleugel genomen worden. De andere zijde van de vleugel ook de geleider demonteren.

LET OP! Houd de vleugel vast, zodat deze er niet uitvalt! Om de vleugel te demonteren



eerst naar onderen duwen dan naar achteren halen en deze uit de rail halen.